

FKM
16.06.2022

16. Juni 2022

Firmenkontaktmesse

Technische Hochschule Brandenburg

Live im Audimax von 10 - 15 Uhr



www.th-brandenburg.de/firmenkontaktmesse

Grußwort

Sehr geehrte Aussteller,
liebe Teilnehmerinnen und Teilnehmer,

ich freue mich außerordentlich, dass die Firmenkontaktmesse nach zwei Jahren im digitalen Format im Jahr 2022 endlich wieder in Präsenz stattfinden kann. So können die Besonderheiten der Firmenkontaktmesse, die Begegnung und das gegenseitige Kennenlernen zwischen Studierenden und Unternehmen, zwischen Fachkräften und potentiellen Arbeitgeberinnen und Arbeitgebern aus der Region, wieder persönlich erfolgen.

Unsere Firmenkontaktmesse ist ein Gewinn für beide Seiten: Die Studierenden können sich über Unternehmen informieren und erste Kontakte knüpfen für Praktika, Studentenjobs, Abschlussarbeiten oder den Berufseinstieg. Die Unternehmensvertreterinnen und Unternehmensvertreter haben die Chance, sich den künftigen THB-Absolventinnen und -Absolventen als mögliche Arbeitgeberinnen und Arbeitgeber zu präsentieren und sie an der THB kennenzulernen.

Die Firmenkontaktmesse ist seit 2008 eine Erfolgsgeschichte und erreicht auch im Jahr 2022 wieder eine gewohnt hohe Ausstellerzahl. 34 Unternehmen und andere Anbieter – teils aus der Region, teils national und international operierend – präsentieren sich im Audimax der THB.



Ich hoffe, dass die Chance zur Vernetzung intensiv genutzt wird. Es hat sich nämlich herumgesprochen, dass die THB hervorragende Fachkräfte ausbildet. Im CHE-Ranking schneiden beispielsweise die Studiengänge der Informatik hervorragend ab und lassen andere Fachhochschulen Deutschlands hinter sich. Zudem wird den Studierenden an der THB erfolgreich unternehmerisches Denken vermittelt: Zahlreiche Start-ups und wiederholte Top 10-Platzierungen im „Gründungsradar“ des Stifterverbandes sprechen für sich. Ich wünsche allen Ausstellern und Teilnehmenden einen erfolgreichen Tag, der Ihnen hoffentlich vielversprechende Perspektiven für die Zukunft eröffnet.

Herzliche Grüße

A handwritten signature in blue ink that reads "Andreas Wilms". The signature is fluid and cursive.

Ihr Prof. Dr. Andreas Wilms
Präsident der Technischen Hochschule
Brandenburg

Vorbereitet für die FKM 2022

Informationen zu den Ausstellern



Was studieren Sie?
Welche Angebote sind für Sie relevant?

Zur Orientierung dienen die Farbmarkierungen und die Benennung der relevanten Studiengänge im Ausstellerprofil.

Bleibenden Eindruck hinterlassen.

Stellen Sie sich vor und überreichen Sie Ihre Kontaktdaten und Karrierewünsche den Recruiter:innen am Messestand mit Visitenkarte oder einem Kurz-Lebenslauf.

Von 10 - 15 Uhr können Sie mit Unternehmensvertreter:innen der ausstellenden Unternehmen und Organisationen ins Gespräch kommen.

Sie lernen vorab über die Ausstellerprofile auf der Webseite und in diesem Messekatalog die Unternehmen kennen & gehen informiert ins Gespräch.

www.th-brandenburg.de/firmenkontaktmesse

Karriere -Woche: Workshops, Vorträge, individuelle Gespräche zur Vorbereitung

Wir bieten rund um die Firmenkontaktmesse am 16. Juni 2022 ein interessantes Programm zur Vorbereitung: Mit Workshops, Vorträgen und einem come together vor unserem Studentenkeller IQ gehen Sie gestärkt und vorbereitet in die Messegespräche.

KOMPETENZEN IM BLICK: STÄRKENANALYSE

Montag, 13.06.22

14:00-16:00 Uhr | Rittersaal

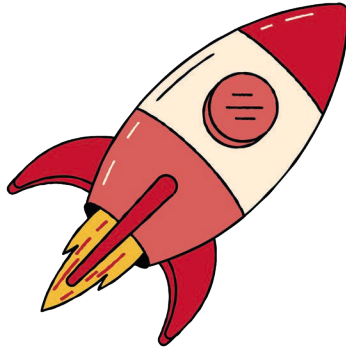
Eine möglichst gesicherte Kenntnis über die eigenen Stärken und Schwächen kann bei der Auswahl von geeigneten Stellen, Arbeitsaufgaben und/oder zukünftigen Arbeitgebern sehr hilfreich sein. Unsere Veranstaltung soll zunächst klären, was wir unter Stärken und Schwächen verstehen und wie wir damit grundsätzlich umgehen könnten. In einem weiteren Schritt stellen wir Ihnen Methoden und Möglichkeiten vor, Ihre eigenen Stärken und Schwächen zu erkennen, um diese im beruflichen Alltag oder aber auch in Bewerbungs- und Auswahlverfahren zielgerichtet nutzen zu können. Daraus resultierend, schließen wir die Veranstaltung mit einem kurzen Exkurs zum Thema Gehaltsvorstellungen und bieten Ihnen natürlich auch die Möglichkeit, Fragen an uns zu stellen.

GET-IN-TOUCH MIT CAPGEMINI: WORLD CAFÉ

Montag, 13.06.22

16:00-18:00 Uhr | Rittersaal

Gewinne Einblicke in den Berufseinstieg und den Alltag bei Capgemini. Wenn Sie schon immer mal mehr über die Bereiche Business Analysis, Application Technology, Architecture oder Software Engineering erfahren sowie einen Blick hinter die Kulissen einer IT-Beratung werfen wollten, ist dies ihre Chance. Kommen Sie vorbei, trinken Sie etwas mit uns und unterhalten Sie sich in lockerer Runde mit unseren Mitarbeiter:innen. Wir freuen uns auf Sie!



EIN TAG IM LEBEN EINES BERATERS / EINER BERATERIN

Dienstag, 14.06.22

14:00-16:00 Uhr | Rittersaal

Blicken Sie mit Lexta – Part of Accenture - gemeinsam hinter die Kulissen des Berateralltags. Was bedeutet es aktuell in der Branche der IT Beratung unterwegs zu sein?

- Wie sieht der Alltag aus?
- Was sind die Tätigkeiten?
- Wie viele Stunden arbeitet man wirklich?
- Wie viel IT-Wissen brauche ich eigentlich?

Finden Sie es gemeinsam mit den Kolleg:innen vor Ort heraus und nutzen Sie die Chance, Wissen und Antworten aus erster Hand zu bekommen.

Infos & Anmeldung:

<https://th-brandenburg.de/firmenkontaktmesse/karriere-woche/>

LETZTE FRAGEN BEI SPEIS 'UND TRANK

Mittwoch, 15.06.22

15:00-17:00 Uhr | Studentenkeller IQ

Haben Sie Fragen vor der Firmenkontaktmesse?

- Muss ich meinen Lebenslauf noch überarbeiten?
- Wie spreche ich Ansprechpartner:innen der Firmen an?
- Welche Firma ist perfekt für meine Bedürfnisse?

Kommen Sie vorbei: Stellen Sie letzte Fragen und sprechen Sie mit uns über Unsicherheiten. All das bei entspannter Grill-Atmosphäre!



Tipps zur Vorbereitung

1 Konzentrieren Sie sich auf Unternehmen, die Sie beruflich wie persönlich interessieren. Treffen Sie mithilfe des Messekatalogs und der Selbstvorstellung in der App eine Vorauswahl und packen Sie sich den Tag nicht zu voll. **Rechnen Sie in den Gesprächen damit, einen Gesprächstermin nach der Messe zu vereinbaren. Dann haben die Unternehmensvertreter:innen mehr Zeit für ein ausführliches Gespräch.**

2 Sprechen Sie erst mit ein, zwei Unternehmen, die Sie nicht favorisieren. Das trainiert und lockert Sie für die wichtigsten Gespräche auf. Erst dann sprechen Sie mit Ihren Favoriten.

3 Halten Sie aktuelle Bewerbungsunterlagen bereit. Erstellen Sie sich im Vorfeld eine sogenannte **Kurzbewerbung** bzw. eine Visitenkarte, die Sie während oder nach dem Gespräch übermitteln können.

4 Informieren Sie sich auch ohne Gesprächstermine über die Unternehmen. In den Ausstellerprofilen finden Sie alle Informationen zu den Unternehmen und Organisationen.

Souverän auftreten

Bereiten Sie für die Messe ein paar **Kurzbewerbungen** vor. Diese sollte Ihre Stärken, Erfahrungen und Erfolge beinhalten. Eine Kurzbewerbung enthält im Gegensatz zu einer herkömmlichen Bewerbung keine Arbeitsproben, Zeugnisse oder sonstige Anlagen. Sie besteht lediglich aus einem **Anschreiben** und einem **Lebenslauf**. Erstellen Sie für jedes Unternehmen, für das Sie sich interessieren, eine Kurzbewerbung. Eine allgemein gehaltene Kurzbewerbung oder einen Lebenslauf eignet sich für ungeplante Gespräche.

Bei Ihrer Kontaktaufnahme auf Jobmessen sollten Sie eines nicht vergessen: **Es handelt sich nicht um ein Vorstellungsgespräch.**

Achten Sie darauf, nicht nur zu argumentieren und Ihre persönlichen Stärken vorzutragen. Schließlich sollte ein Dialog entstehen, und kein Selbstmarketing-Vortrag.

Um sich am Messestand von Ihrer besten Seite zu präsentieren, **glänzen Sie mit Know-how!** Wenn Sie Vertreter:innen der Personalabteilung davon überzeugen möchten, dass Sie der/die Richtige für eine Festanstellung wären, dann sprechen Sie mit diesen doch über eine der folgenden Themen: Branchentrends, verschiedene Standorte des Unternehmens, Wachstumsfelder, allgemeine Business- oder Produkttrends, etc.

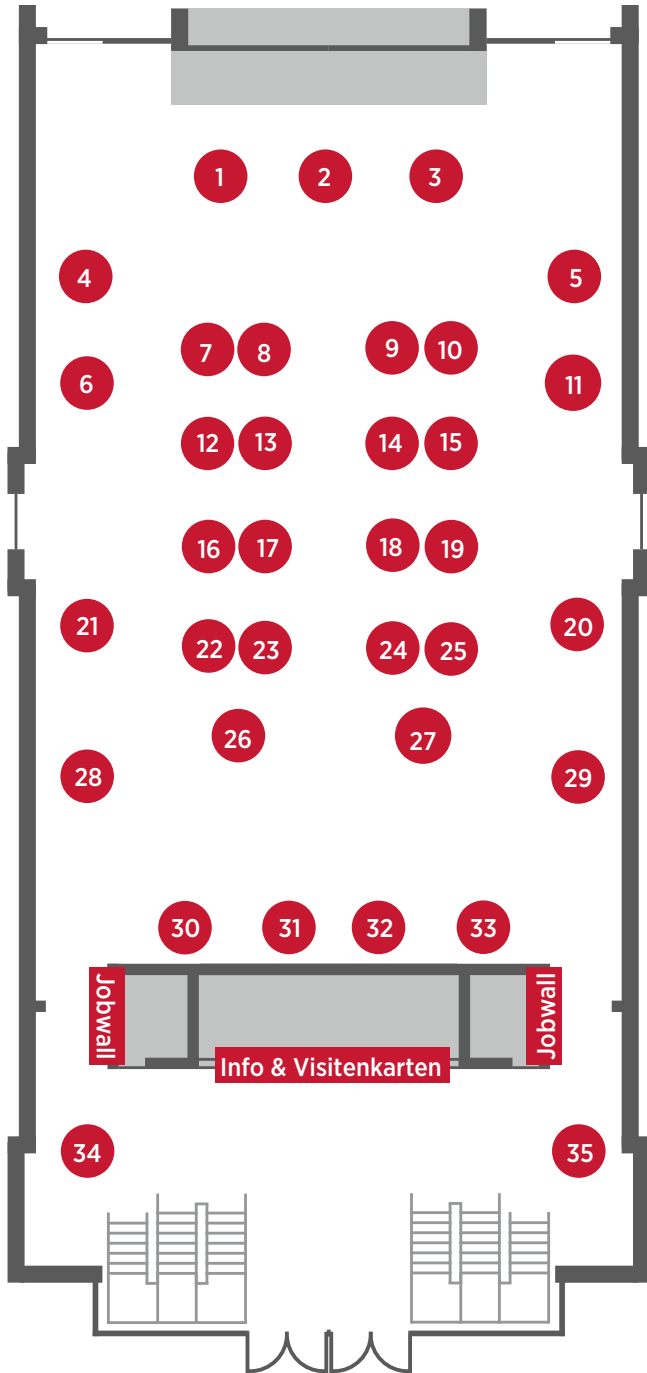
Inhalt

Grußwort	2		
Vorbereitet für die FKM 2022	3	LAND BRANDENBURG LOTTO GmbH	31
Karriere -Woche:	4		
Workshops, Vorträge,	4	MYTOYS GROUP	32
Tipps zur Vorbereitung	6		
<u>Aussteller & Standplan Audimax</u>	<u>8</u>		
Agentur für Arbeit Potsdam	11	NEW YORKER Group-Services International GmbH & Co. KG	33
ArcelorMittal Eisenhüttenstadt GmbH	12	NORMA Lebensmittelfilialbetrieb Stiftung & Co. KG	34
Audi Interaction GmbH	14	novomind AG	35
BBV Baustahl GmbH & Co. KG	15	Ottobock SE & Co. KGaA	36
BettercallPaul gmbh	16	P3	38
Karriere bei der Bundeswehr	18	Hochschule der Polizei des Landes Brandenburg	40
CEVA Logistics	19	Präsenzstelle O-H-V Velten	41
Deutsche Bahn AG	20	Präsenzstelle Prignitz	42
FERCHAU GmbH	21	PwC Deutschland	43
GBM Gleisbaumechanik Brandenburg/H. GmbH	22	Rathenower Optik GmbH	44
GOLDBECK GmbH	23	Timme Hosting GmbH & Co. KG	45
Griesemann Gruppe	24	VDI Verein Deutscher Ingenieure e.V.	46
GTÜ mbH	25	Veinland GmbH	48
HORBACH	26	voestalpine Turnout Technology Germany GmbH	49
Industrieelektronik Brandenburg GmbH	27	XFT GmbH	50
Kassenärztliche Bundesvereinigung(KBV)	30	ZEDAS GmbH	51
		ZF Getriebe Brandenburg GmbH	52
		Notizen	54

Aussteller & Standplan Audimax

Sie finden die Aussteller der FKM 2022 auf folgenden Standplätzen:

- 1 BettercallPaul gmbh
- 2 Industrieelektronik Brandenburg GmbH
- 3 XFT GmbH
- 4 Ferchau GmbH
- 5 Audi Interaction GmbH
- 6 BBV Baustahl GmbH & Co. KG
- 7 GOLDBECK GmbH
- 8 GTÜ mbH
- 9 voestalpine Turnout Technology Germany GmbH
- 10 PwC Deutschland
- 11 Rathenower Optik GmbH
- 12 NORMA Lebensmittelfilialbetrieb Stiftung & Co. KG
- 13 MYTOYS GROUP
- 14 Präsenzstelle O-H-V | Velten
- 15 Deutsche Bahn AG
- 16 Bundeswehr
- 17 P3 group GmbH
- 18 Präsenzstelle Prignitz
- 19 Ottobock SE & Co. KGaA
- 20 NEW YORKER Group-Services International GmbH & Co. KG
- 21 VEINLAND GmbH
- 22 Hochschule der Polizei des Landes Brandenburg
- 23 LAND BRANDENBURG LOTTO GmbH
- 24 ZEDAS GmbH
- 25 Griesemann Engineering GmbH & Co. KG
- 26 Kassenärztliche Bundesvereinigung KdöR (KBV)
- 27 novomind AG
- 28 ArcelorMittal Eisenhüttenstadt GmbH
- 29 ZF Getriebe Brandenburg GmbH
- 30 GBM Gleisbaumechanik Brandenburg/H. GmbH
- 31 Horbach
- 32 Timme Hosting GmbH & Co. KG
- 33 CEVA Logistics
- 34 Agentur für Arbeit Potsdam
- 35 VDI Verein Deutscher Ingenieure e.V.





Starten Sie erfolgreich ins Berufsleben

Der Career Service der THB unterstützt Sie bei
Ihrem beruflichen Einstieg während und nach dem
Studium:

- **Karriere-News** mit studentischen Jobs, Praktika, Themen für Abschlussarbeiten
- Stellenportal „**Stellenticket**“
- **Unternehmenskontakte**
- **Karriere-Coaching**
- **Firmenkontaktmesse** im Audimax

www.th-brandenburg.de/karriere

Agentur für Arbeit Potsdam

Studium fast geschafft! Und jetzt?

Die Arbeitsagenturen Potsdam und Berlin Süd bieten im Verbund eine kostenlose Karriere- und Laufbahnberatung für Studierende in den letzten zwei Semestern und für Absolventen*innen an.

Wir sind für Euch da mit einem modernen Beratungs- und Veranstaltungsangebot. Das kannst Du von uns erwarten:

- Individuelle Karriere- und Laufbahnberatung
- Berufszielbestimmung
- Weiterbildungsberatung
- Tipps für Deine Bewerbungsunterlagen
- Veranstaltungen, die dich voranbringen

Und selbstverständlich hat unser Team am Messetag interessante Stellenangebote dabei und gibt Dir weitere Informationen zu den Ausschreibungen und zu den Unternehmen.

Informatik

Maschinenbau

Betriebswirtschaftslehre



Bundesagentur für Arbeit

PROJEKT ICH

LEBENSBEGLEITENDE BERUFSBERATUNG

Sprich uns auf der FKM 2022 an – Du findest uns direkt im Foyer der FKM 2022. Wir freuen uns, Dich und Deine Pläne kennenzulernen!

Branche: Karriere- und Laufbahnberatung, Vermittlung

Standort/e: Diverse

Agentur für Arbeit Potsdam
Internet: <https://www.arbeitsagentur.de/vor-ort/potsdam/startseite>

Kontaktmöglichkeiten:

E-Mail: [Potsdam.Berufsberatung-im-Erwerbsleben\(at\)arbeitsagentur.de](mailto:Potsdam.Berufsberatung-im-Erwerbsleben(at)arbeitsagentur.de)

Telefon: 0800 4 5555-00*

* Montag - Freitag: 08:00-18:00 Uhr

Dieser Anruf ist für Sie kostenfrei

www.arbeitsagentur.de

ArcelorMittal Eisenhüttenstadt GmbH

ArcelorMittal ist der größte Stahlhersteller weltweit und globaler Marktführer für Stahllieferungen in der Automobil-, Bau-, Haushaltsgeräte- und Verpackungsindustrie.

Als Vorreiter in der Klimatransformation hat sich ArcelorMittal verpflichtet, seine CO₂-Emissionen drastisch zu reduzieren: Bis 2030 sollen europaweit 35 Prozent eingespart werden – bis 2050 soll der gesamte Konzern CO₂-neutral sein.

Stahl ist Zukunft.

ArcelorMittal Eisenhüttenstadt, ein modernes integriertes Hüttenwerk mit hochmodernen Anlagen und Technologien, ist Teil der internationalen Gruppe und gilt als größter industrieller Entwicklungskern in Ostbrandenburg.

Gestalten Sie mit uns die Zukunft an unserem Standort Eisenhüttenstadt.

Informatik

Ingenieurwissenschaften

Maschinenbau

Wirtschaftsingenieurwissenschaften

Wirtschaftsinformatik



ArcelorMittal

Branche:

Stahlindustrie

Standort/e:

Eisenhüttenstadt

Arbeitnehmer:innen:

2.600

www.arcelormittal.com

Kontaktdaten für Bewerber:innen:

ArcelorMittal Eisenhüttenstadt GmbH

Personalmanagement

15888 Eisenhüttenstadt

oder

E-Mail:

[bewerbung\(at\)arcelormittal-ehst.com](mailto:bewerbung(at)arcelormittal-ehst.com)



ArcelorMittal

Steel4Future

Auf dem Weg zum grünen Stahl

Als leistungsstarkes Mitglied des weltgrößten Stahlkonzerns und größter industrieller Entwicklungskern der Region ist ArcelorMittal Eisenhüttenstadt auch Vorreiter in der Klimatransformation. Auf dem Weg zum grünen Stahl hat sich ArcelorMittal verpflichtet, seine CO₂-Emissionen drastisch zu reduzieren: Bis 2030 sollen europaweit 35 Prozent eingespart werden – bis 2050 soll der gesamte Konzern klimaneutral produzieren. Mit der Strategie Steel4Future wurden in Eisenhüttenstadt innovative Projekte gestartet, die entscheidend dazu beitragen, die gesetzten Klimaziele zu erreichen.

Mit der Transformation wird die Stahlindustrie nicht nur klimaneutral, sondern auch zu einer Hightech-Branche. Hier zu arbeiten heißt, den neuesten Stand der Technik zu erleben und sich stets wechselnden Anforderungen zu stellen.

Wir bieten Ihnen:

- Betriebspraktika, interessante Themen für Studien- und Abschlussarbeiten
- Studienförderung für Schulabgänger und Studenten speziell für ingenieurwissenschaftliche Fachrichtungen
- attraktive Einstiegsmöglichkeiten in das Berufsleben über ein individuelles Traineeprogramm

STAHL IST ZUKUNFT - GESTALTEN SIE MIT UNS DIE ZUKUNFT!

ArcelorMittal Eisenhüttenstadt GmbH
15888 Eisenhüttenstadt

Ansprechpartner:

Silke Behrens, Tel. 03364 373413
silke.behrens@arcelormittal.com

Weitere Information finden Sie auf:
eisenhuettenstadt.arcelormittal.com



Audi Interaction GmbH

Als einhundertprozentige Tochter der AUDI AG mit den beiden Standorten Potsdam und Ingolstadt sind wir überall dort präsent, wo Menschen mit der Marke Audi in Berührung kommen.

Wir unterstützen über 350 Händler und mehr als 1.300 Servicestandorte in Deutschland sowie die Fachbereiche des Konzerns mit Kommunikationsdienstleistungen rund um die Premiummarke. In allen Phasen ihrer Geschäftsbeziehung zu Audi Kunden stehen Ihnen unsere rund 400 Mitarbeiter mit Expertise zu Produkten und Serviceleistungen der AUDI AG zur Seite. Ob analog oder digital – mit über 2 Mio. Kundenkontakten im Jahr kann die Audi Interaction zu Recht behaupten, Gesicht und Stimme der Marke Audi zu sein.

Branche: Kommunikationsbranche

Standort/e: Potsdam, Ingolstadt

Anzahl Arbeitnehmer:innen: über 400 Beschäftigte

<https://www.audiinteraction.com>

Informatik

Medieninformatik

Wirtschaftsingenieurwissenschaften

Betriebswirtschaftslehre

TIME

Wirtschaftsinformatik



Audi Interaction GmbH

Kontakt und Hinweise für Bewerber:

Audi Interaction GmbH

Zeppelinstr. 48

D-14471 Potsdam

Betty-Anna Zinke | Personalreferentin

Rekrutierung

Tel: +49-331-6003-2771

E-Mail: betty-anna.zinke@audi.de

BBV Baustahl GmbH & Co. KG

Die BBV Baustahl und Blechverarbeitungsgesellschaft produziert zuverlässige Sicherheitssysteme aus hochwertigem Stahl in Serie. Auf modernsten Fertigungslinien werden jährlich rund 50.000 Tonnen Bandstahl verarbeitet. Das Ergebnis: Fahrzeugrückhaltesysteme, die allen nationalen und internationalen Normen entsprechen.

Branche: Metallverarbeiter

Standort/e: Brandenburg a.d.H / OT
Kirchmöser

Anzahl Arbeitnehmer:innen: 150

www.bbv-gruppe.de



Kontaktdaten für Bewerber:innen:

per Mail: [info\(at\)bbv-gruppe.de](mailto:info(at)bbv-gruppe.de)
telefonisch: 03381 8056 0

oder schriftlich an

BBV Baustahl
Am Lokwerk 11
14774 Brandenburg

Informatik

Maschinenbau

**Wenn aus Teamgeist
Begeisterung wird**

Bettercall^xPaul

Das Team ist unser größtes Plus:
Jede:r Einzelne ist hochqualifiziert
und brennt für das was wir tun.
Wir alle sind überzeugt, dass man
gute Software-Anwendungen nur
bauen kann, wenn man das Geschäft sei-
ner Kunden versteht und verstehen will.
Hochgradig konzentriert, neugierig und
aufmerksam bis ins Detail. Gemeinsam
ist uns die Leidenschaft für dieses span-
nende, zukunftsstrebende Geschäft und
eine oft schon faszinierende Software-
Engineering-Kompetenz. Jede:r unserer
Berater:innen hat bereits selbst Software
entwickelt. Und jede:r Entwickler:in sieht
sich auch gleichzeitig als Berater:in. Wir
nennen das „Generalisten mit Experten-
wissen.“

Branche: IT / Softwareentwicklung

Standort/e: München, Stuttgart, Berlin

Anzahl Arbeitnehmer:innen: 100

<https://bcxp.de/>

Informatik

Medieninformatik

Medizininformatik

Wirtschaftsingenieurwissenschaften

Wirtschaftsinformatik

Kontaktdaten für Bewerber:innen:

[peopleandculture\(at\)bcxp.de](mailto:peopleandculture(at)bcxp.de)

BettercallXPaul

WENN AUS TECHNIK FREUNDSCHAFT WIRD

...UND AUS DER JOBSUCHE EIN TRAUMJOB!

Das Team ist unser größtes Plus: Jede:r Einzelne ist hochqualifiziert und brennt für das was wir tun. Einzigartige Software-Anwendungen bauen und das Geschäft der Kunden verstehen. Hochgradig konzentriert, neugierig und aufmerksam bis ins Detail. Gemeinsam teilen wir die Leidenschaft für dieses spannende, zukunftsbetreibende Geschäft.

WIR GESTALTEN SOFTWARE, VERSTEHEN KOMPLEXITÄT UND FINDEN RICHTIGE LÖSUNGEN - DU AUCH?

Dann bist du bei uns mehr als richtig. Ob als Werkstudent:in, im Praxissemester oder als Software Engineer: Bei uns lernst und vertiefst du das, was dich ohnehin so interessiert! Der Anspruch stimmt, das Team sowie so und die Aussichten für die Zukunft sind darum beachtlich, weil wir sie mit unseren Entwicklungen selbst mitbestimmen werden.

BECOME PART OF BettercallXPaul!

Wir halten regelmäßig Ausschau nach Studierenden und Absolvent:innen, die auf der Suche nach dem passenden Direkteinstieg, einem Praktikum oder einer Werkstudententätigkeit sind. Außerdem bieten wir Abschlussarbeiten zu verschiedenen Themen aus dem Software Engineering Bereich an.

WERDE TEIL VON


#BCxP


Entwickle mit uns (deine) Zukunft und bring dich auf das nächste Level. Ob mit Berufserfahrung oder gerade noch im Studium – Wir haben den passenden Einstieg für dich.



NOCH FRAGEN? BETTER CALL PAUL!

Saskia Gehring

 +49 151 40 22 97 60

 peopleandculture@bcxp.de

 www.bcxp.de

Karriere bei der Bundeswehr

Verantwortung übernehmen. Weiterkommen.

Bei der Bundeswehr machen Sie sich stark für unsere Gesellschaft und Ihre Zukunft. Als moderner und attraktiver Arbeitgeber bieten wir Ihnen vielfältige Karrieremöglichkeiten - in Uniform und in Zivil. Entdecken Sie Ihre Möglichkeiten. Einstellungen erfolgen bedarfsorientiert. Informationen zu aktuellen Ausbildungs-, Studien- und Direkteinstiegsmöglichkeiten erhalten Sie auf unserer Karriereseite www.bundeswehrkarriere.de.

Mit abgeschlossenem Studium suchen wir insbesondere:

Für eine militärische Karriere:

Ingenieurinnen und Ingenieure mit technischem Schwerpunkt, wie: Informationstechnik, Elektrotechnik, Mechanik, Mechatronik

Für eine zivile Karriere:

Ingenieurinnen und Ingenieure der Fachrichtungen: Maschinenbau/Kraftfahrzeugtechnik, Elektrotechnik, Informationstechnik und Elektronik.

[Informatik](#)

[Ingenieurwissenschaften](#)

[Maschinenbau](#)

[Wirtschaftsinformatik](#)



BUNDESWEHR

Branche: Öffentlicher Dienst

Standort/e: bundesweit

Kontaktdaten für Bewerber:innen:

www.bundeswehrkarriere.de - für die allgemeine Information

0800 9800880 - zur Vereinbarung von Beratungsterminen

CEVA Logistics

**Dein Berufseinstieg, Deine Gestaltung,
Deine Karriere!**

CEVA Logistics ist eines der führenden Unternehmen in der Logistikbranche. Dank unserer 98.000 Mitarbeiterinnen und Mitarbeiter an mehr als 1.000 Standorten in 160 Ländern bietet CEVA Logistics eine breite Palette maßgeschneiderter End-to-End-Lösungen in den Bereichen Vertragslogistik und Frachtmanagement. Mit internationalem Flair und modernster Technik sind wir der Heartbeat of Logistic Services.

Für die Gestaltung der Zukunft unseres Teams in Großbeeren (südlich von Berlin) suchen wir ab Oktober 2022 Management Trainees (m/w/d) und Supply Chain Management Trainees (m/w/d). Du durchläufst sämtliche relevanten Fachbereiche eines E-Commerce-Logistikunternehmens, übernimmst erste Projekte und wirst darauf vorbereitet, im Anschluss an das 16-monatige Programm, Führungs- oder Spezialisten-Aufgaben zu übernehmen.

Lerne uns und das Team besser kennen!

Ingenieurwissenschaften

Wirtschaftsingenieurwissenschaften

Betriebswirtschaftslehre

Wirtschaftsinformatik



Branche: Lagerlogistik

Standort: Großbeeren

Anzahl Arbeitnehmer:innen: 2.600

www.cevalogistics.com

Kontaktdaten für Bewerber:innen:

Ansprechpartnerin:

Andrea Lüßing

[andrea.luessing\(at\)cevalogistics.com](mailto:andrea.luessing(at)cevalogistics.com)

Deutsche Bahn AG

Wir sind weltweit einer der größten Anbieter von Mobilitäts- und Logistikdienstleistungen und in über 130 Ländern aktiv. Mehr als 330.000 Mitarbeiter setzen sich täglich dafür ein, Mobilität und Logistik für unsere Kunden sicherzustellen.

Denn: Wir gestalten und betreiben die Verkehrsnetzwerke der Zukunft. Wir sind dabei aber nicht nur für die Infrastruktur verantwortlich sondern bewegen mit unseren Verkehrsträgern Menschen und Güter – auf der Schiene, der Straße, zu Wasser und in der Luft.

Gemeinsam wollen wir die Mobilität und Logistik der Zukunft gestalten. Dabei stehen wir noch am Anfang: Du willst nicht einfach nur in der Technik arbeiten sondern mit Stromkreisen das ganze Land verbinden? Du willst nicht einfach nur am Computer arbeiten sondern mit zehn Fingern hunderte Züge koordinieren? Du willst nicht einfach nur von A nach B fahren sondern der Herr von tausenden PS sein? Du willst unsere Fahrgäste nicht einfach nur ans Ziel begleiten sondern sie zum Lächeln bringen – und dabei ganz Deutschland bereisen? Willkommen, Du passt zu uns.



Branche: Mobilitäts- und Logistikbranche

Standorte: weltweit

Anzahl der Arbeitnehmer:innen: mehr als 330.000

www.deutschebahn.com/karriere

Kontaktdata für Bewerber:innen:

Deutsche Bahn AG
Personalgewinnung (HM)
Washingtonplatz 3, Cube Berlin, 10557
Berlin

Ansprechpartnerin:
Anne-Maria Kittel
[Anne-Maria.Kitte\(at\)deutschebahn.com](mailto:Anne-Maria.Kitte(at)deutschebahn.com)
T: 0152 37434604

FERCHAU GmbH

Als eine der führenden Plattformen für Technologiedienstleistungen bringen wir die smartesten und innovativsten Köpfe mit den vielfältigen Herausforderungen unserer Kunden zusammen. Angetrieben durch unsere Leidenschaft für technologischen Fortschritt stellen wir uns jeder Herausforderung und verfolgen als Team dabei ein gemeinsames Ziel: Technologien auf ein neues Level zu heben. Starten Sie noch heute Ihre Karriere bei FERCHAU und entwickeln Sie die Innovationen von morgen. Jetzt informieren!

Ablauf der Bewerbung:

Bewerbungsform: per E-Mail oder online auf der Homepage

Bewerbungsverfahren:

Nachdem Sie uns Ihre Bewerbungsunterlagen zugeschickt haben, treffen die zuständigen Fachabteilungen in der Regel innerhalb von 14 Tagen eine Vorauswahl. Für ein erstes Kennenlernen vereinbaren wir oftmals ein Telefoninterview oder direkt ein persönliches Gespräch in einer unserer Niederlassungen oder in unserer Zentrale in Gummersbach.

[Informatik](#)

[Ingenieurwissenschaften](#)

[Maschinenbau](#)

[Wirtschaftsingenieurwissenschaften](#)

[Betriebswirtschaftslehre](#)

[Security Management](#)

[Wirtschaftsinformatik](#)

FERCHAU



Bei Berufseinsteigern und Absolventen der technischen Berufsfelder führen wir beim Erstgespräch einen Online-Bewerbertest durch, um mehr über Ihre Persönlichkeit oder Ihre fachliche Eignung zu erfahren. Für den Einstieg in unser Trainee-Programm ist die Teilnahme an einem Assessment-Center erforderlich. Nach einem erfolgreichen Verlauf klären wir in einem weiteren Gespräch in der Niederlassung offene Fragen und mögliche vertragliche Details. Anschließend erfolgt der Vertragsabschluss persönlich oder bei Bedarf per Post.

Kontaktdaten für Bewerber:innen:

i. A. Katja Mühlberg
Personalreferentin

FERCHAU GmbH
Niederlassung Potsdam
Zeppelinstraße 136
14471 Potsdam

Fon +49 331 600263-11
Fax +49 331 600263-99

[katja.muehlberg\(at\)ferchau.com](mailto:katja.muehlberg(at)ferchau.com)

Jobportal:

www.ferchau.com/de/de/bewerber/karriere

GBM Gleisbaumechanik

Brandenburg/H. GmbH



GLEISBAUMECHANIK

Die GBM Gleisbaumechanik Brandenburg/H. GmbH ist ein traditionsreiches mittelständisches und international agierendes Unternehmen der Fertigung, Modernisierung und Instandhaltung von Schienenfahrzeugen. Zum Produktportfolio gehören moderne und technisch anspruchsvolle Oberleitungs-instandhaltungs- und Gleisarbeitsfahrzeuge, Mess- und Fräszüge sowie der Umbau von Spezialwaggons für nationale und internationale Kunden. Wir entwickeln auf unsere Kunden zugeschnittene Speziallösungen im Prototypen- und Kleinserienbereich.

Branche: Schienenfahrzeugbau

Standort: Brandenburg an der Havel

Anzahl Arbeitnehmer:innen: ca. 145

www.gleisbaumechanik.de

Ingenieurwissenschaften

Maschinenbau

Wirtschaftsingenieurwissenschaften

Betriebswirtschaftslehre

Kontaktdaten für Bewerber:innen:

Personalabteilung

Frau Janice Stahl

+49 3381 - 80 44 338

[Janice.Stahl\(at\)gleisbaumechanik.de](mailto:Janice.Stahl(at)gleisbaumechanik.de)

GOLDBECK GmbH

GOLDBECK baut zukunftsweisende Gewerbeimmobilien in Europa.

Gebäude verstehen wir als Produkte, die wir aus einer Hand realisieren. Aktuell beschäftigt unser Familienunternehmen 9.000 Mitarbeitende an über 90 Standorten bei einer Gesamtleistung von 4,1 Mrd. Euro. Unser Anspruch „building excellence“ steht dabei für Spitzenleistungen beim Planen, Bauen und Betreiben sowie die Weiterentwicklung unserer Talente – Zukunftsfähigkeit inklusive.

Entwicklung neuer Geschäftsmodelle, Verbesserung der Nachhaltigkeit, internationale Expansion, Digitalisierung von Gebäuden (Smart Buildings) und Arbeitsweisen (BIM), Investitionen in Start-Ups, organisatorische Aufstellung für weiteres Wachstum, Umsetzung der Industrie 4.0 – die Unternehmensentwicklung bei GOLDBECK ist geprägt durch strategisches Denken und unternehmerisches Handeln. Durch unser professionelles Projektmanagement des Bauprozesses erhalten unsere Kunden schlüsselfertige und energieeffiziente Hochbaulösungen aus einer Hand.

Ingenieurwissenschaften

Wirtschaftsingenieurwissenschaften

Betriebswirtschaftslehre

Wirtschaftsinformatik



Branche: Bauindustrie

Standort/e: 90 Standorte in Deutschland und dem europäischen Ausland

Anzahl der Arbeitnehmer:innen: 9.000

www.goldbeck.de

Kontakt Daten für Bewerber:innen:

Bewerbungen nehmen wir online über unser Bewerbermanagementsystem entgegen:

www.goldbeck.de/karriere

Griesemann Gruppe

Engineering, Anlagentechnik und Blitzschutz – die Griesemann Gruppe ist leistungsstarker Partner für ganzheitlichen Anlagenbau. An über 40 Standorten in Deutschland, Österreich und den Niederlanden widmen sich unsere 1.600 Mitarbeiter*innen unserem Kerngeschäft: dem Planen, Bauen und Instandhalten von Industrieanlagen. Seit mehr als 45 Jahren stehen wir erfolgreich im Wettbewerb und haben uns dabei bis heute den Charakter eines mittelständischen Familienunternehmens bewahrt. Wir fördern den direkten Austausch, leben unsere Begeisterung und schaffen Raum für Entwicklung. So bleiben wir gemeinsam in Bewegung.

Bei uns erleben Sie inhaltliche Vielfalt in multidisziplinären Projekten. Basis unseres Geschäfts ist die Prozessindustrie mit einem starken Fokus auf Power-to-X. Gemeinsam mit 600 Engineering-Kolleg*innen arbeiten Sie gewerkübergreifend Hand in Hand, denn unsere Leistungen sind Teamarbeit.

Werden Sie ein Teil der Griesemann Gruppe und wachsen Sie mit uns.

Ingenieurwissenschaften

Maschinenbau



Branche: Prozessindustrie

Standort/e: Leipzig, Leuna, Schwedt, Wesseling, Köln, Marl, Burgkirchen, Karlsruhe, Schwechat (bei Wien), Emmen (Niederlande)

Anzahl Arbeitnehmer:innen: 1.600

www.griesemann.com

Kontaktdaten für Bewerber:innen:

Recruiting-Team
der Griesemann Gruppe:
Kerstin Arians
0 22 32 / 708 708
[bewerbung\(at\)griesemann-gruppe.de](mailto:bewerbung(at)griesemann-gruppe.de)

GTÜ mbH

Die GTÜ ist Deutschlands größte amtlich anerkannte Überwachungsorganisation freiberuflicher Kfz-Sachverständiger und kontinuierlich auf Wachstumskurs. Dafür arbeiten täglich über 2.500 Kfz-Sachverständige an mehr als 12.000 Prüfstützpunkten.

Wir bieten Ingenieuren (m/w/d), die Leidenschaft für Fahrzeuge und deren Technik haben, ein vielfältiges Tätigkeitsfeld mit vielen Weiterentwicklungsmöglichkeiten in der Wunschregion.

Informieren und bewerben Sie sich jetzt unter www.gtue.de/zukunft.

Branche: Technische Dienstleistungen

Standort/e: Die GTÜ Zentrale befindet sich in Stuttgart. Durch unser bundesweites Netz an Partnern ermöglichen wir Ihnen das Arbeiten in Ihrer Wunschregion.

Anzahl Arbeitnehmer:innen: 2.500

www.gtue.de

Ingenieurwissenschaften

Maschinenbau



Kontaktdaten für Bewerber:innen:

Larissa Winkler

T: 0711-97676 121

[larissa.winkler\(at\)gtue.de](mailto:larissa.winkler(at)gtue.de)

HORBACH

Finanzplanung für Akademiker

HORBACH. Offen für dein Leben.

Seit über 35 Jahren entwickelt HORBACH für Akademiker Finanzlösungen nach Maß. Dazu stellen wir die Träume und Pläne unserer Kunden in den Mittelpunkt. Gemeinsam erarbeiten wir einen persönlichen Finanzplan - abgestimmt auf alle Facetten des Lebens. Unsere Mission: Finanzieller Schutz und wirtschaftliche Freiheit für alle Kunden. Ein Leben lang.

Branche: Finanzdienstleistung

Standort/e: deutschlandweit

Anzahl Arbeitnehmer:innen: ca. 700

www.horbach.de



Kontaktdaten für Bewerber:innen:

Herr Volker Liedloff

Tel. 0 30-88 92 72 10

E-Mail: [Volker.Liedloff\(at\)Horbach.de](mailto:Volker.Liedloff(at)Horbach.de)

Betriebswirtschaftslehre

Wirtschaftsinformatik

Industrieelektronik

Brandenburg GmbH

Die Industrieelektronik Brandenburg GmbH setzt seit über 30 Jahren Elektronik- und IT-Projekte für verschiedenste Branchen in ganz Europa um. Sei es die Entwicklung von Automatisierungssystemen und IoT-Anwendungen, die Umsetzung von Steuerungen und Regelungen, der Schaltanlagenbau, die Installation von Server-Systemen oder die Entwicklung von kundenspezifischen Softwarelösungen.

Unser Unternehmen konzentriert sich nicht auf einen einzelnen Industriezweig. Bei uns steht die Entwicklung von Elektroniklösungen für verschiedenste Branchen im Mittelpunkt. Gerade das macht das Arbeiten bei uns so spannend und abwechslungsreich. Das Besondere daran: bei uns arbeiten Ingenieure, Elektroniker und IT-Spezialisten unter einem Dach zusammen und profitieren vom Knowhow des anderen. Zugleich arbeitet jeder Mitarbeiter eigenverantwortlich an Projekten.

Informatik

Ingenieurwissenschaften

Wirtschaftsingenieurwissenschaften

Security Management

TIME



Industrieelektronik
Brandenburg

Branche: Automation und industrielle Technologien

Standort: Brandenburg an der Havel

Anzahl Arbeitnehmer:innen: 30

www.industrieelektronik.de

Kontaktdaten für Bewerber:innen:

Ansprechpartner: Christian Werner

T: +49 (0)3381 75930

[bewerbung\(at\)industrieelektronik.de](mailto:bewerbung(at)industrieelektronik.de)

oder per Post an:

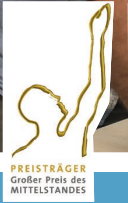
Industrieelektronik Brandenburg / GmbH

Friedrichshafener Straße 10

14772 Brandenburg an der Havel



Industrieelektronik
Brandenburg



WO TECHNOLOGIE AUF HANDWERK TRIFFT.

Maßgeschneiderte Komplettlösungen · Prototypen
Serienfertigung · Life-Time-Service

www.industrieelektronik.de



KBV

**KASSENÄRZTLICHE
BUNDESVEREINIGUNG**



DIE KBV SUCHT SIE! GESTALTEN SIE MIT UNS DIE ZUKUNFT DES GESUNDHEITSWESENS.

- Alle Informationen auf www.kbv.de/html/karriere.php
- Fragen gern per Mail an bewerbung.recruiting.kbv.de

www.kbv.de

Kassenärztliche Bundesvereinigung(KBV)

GESTALTEN SIE MIT UNS GESUNDHEIT UND ZWAR DIGITAL!

DAS SIND WIR

Als führende Institution im Gesundheitsbereich sorgt die KBV täglich dafür, dass die rund 72 Millionen gesetzlich Krankenversicherten deutschlandweit die gleiche hochwertige medizinische Versorgung erhalten.

WIR SIND TOP PLAYER IM GESUNDHEITSWESEN

Hinter uns stehen rund 165.000 ambulant in Praxen tätige Ärzte/-innen und Psychotherapeuten/-innen: Wir setzen uns in der Bundespolitik und auf EU-Ebene für ihre Interessen ein und gestalten die Digitalisierung der Gesundheitsversorgung wesentlich mit.

ENTWICKLUNG ENDET NIE - WIR TREIBEN DIE VERNETZUNG DES GESUNDHEITSWESENS VORAN

Als Dachverband der 17 Kassenärztlichen Vereinigungen bestimmen wir den Rahmen derer Arbeit. Beispielsweise durch das „Sichere Netz KVen“: Hierüber können Arztpraxen ihre Abrechnungen online durchführen, Behandlungsergebnisse elektronisch dokumentieren oder sicher Mails und Briefe versenden.

Informatik

Medieninformatik

Medizininformatik

Security Management

Wirtschaftsinformatik

Wir treffen aber auch Sie als einzelne Person! Bei Themen wie:

- Corona-Impfdokumentation
- elektronische Terminvergabe
- elektronische Patientenakte/ Gesundheitskarte
- elektronische Arbeitsunfähigkeitsbescheinigung
- oder elektronische Rezepte/ Medikationspläne

sitzen wir am Verhandlungstisch und entwickeln konkrete innovative Ideen.

Nehmen Sie die Chance wahr und entwickeln Sie mit uns ein zukunftsfähiges Gesundheitswesen!

Branche: Gesundheitswesen

Standort: Berlin

Anzahl Arbeitnehmer/-innen: >400

www.kbv.de

Kontaktdaten

für Bewerber/-innen:

Maria Düsterhöft

(Personalreferentin Recruiting)

[bewerbung\(at\)recruiting.kbv.de](mailto:bewerbung(at)recruiting.kbv.de)

LAND BRANDENBURG LOTTO GmbH

Die LAND BRANDENBURG LOTTO GmbH (LBL) steht als Tochtergesellschaft des Landes Brandenburg für Glücksspiel in einem sicheren und legalen Rahmen. Rund 120 Mitarbeitende sorgen für ein modernes staatliches Lotterie- und Wettangebot.



Mit Hilfe der von der LBL erbrachten Abgaben fördert die Landesregierung das Gemeinwohl, unter anderem den Breitensport sowie humanitäre, soziale und kulturelle Projekte.

Als anerkannter Ausbildungsbetrieb bieten wir Jungen Menschen seit 1994 qualitativ hochwertige Ausbildungsmöglichkeiten und die Perspektive für einen erfolgreichen Start ins Berufsleben.

Branche: Dienstleistung / Glücksspiel

Standort: 14480 Potsdam

Anzahl Arbeitnehmer:innen: ca. 120

www.lotto-brandenburg.de

Informatik

Betriebswirtschaftslehre

Wirtschaftsinformatik

Kontaktdaten für Bewerber:innen:

Ansprechpartner: Michael Exner
[bewerbung\(at\)lotto-brandenburg.de](mailto:bewerbung(at)lotto-brandenburg.de)
T: +49 (0)331 6456 - 811

<https://www.lotto-brandenburg.de/jobs>

MYTOYS GROUP

Die MYTOYS GROUP ist eines der erfolgreichsten E-Commerce Unternehmen in Deutschland und ist Teil der Otto Group. Gemeinsam machen wir Familien glücklich – diese Mission verfolgen wir täglich mit etwa 800 Mitarbeitenden. Daran kannst Du als Praktikant*in, Werkstudent*in oder auch im DirektEinstieg nach Deinem Studium mitarbeiten!

Vom Marketing, über den Einkauf, bis hin zur IT – Du kannst bei uns in einer Vielzahl von Bereichen durchstarten und den Erfolg unserer Family Shopping Plattform maßgeblich mit vorantreiben.

In einem Umfeld von großartigen Kolleg*innen kannst Du Verantwortung übernehmen und Deine eigenen Ideen einbringen. Deine Meinung wird gehört, egal auf welcher Hierarchieebene Du unterwegs bist! Außerdem erwarten Dich flexible Arbeitszeiten und die Möglichkeit zum mobilen Arbeiten, so kannst Du Uni, Freizeit und Arbeit optimal vereinbaren.

Informatik

Medieninformatik

Ingenieurwissenschaften

Wirtschaftsingenieurwissenschaften

Betriebswirtschaftslehre

TIME

Wirtschaftsinformatik

MYTOYS GROUP

Komm vorbei und erfahre mehr über unsere offenen Stellen und das Arbeiten bei der MYTOYS GROUP! Hier kannst Du Dich im Vorfeld auch schon online informieren: <https://mytoysgroup.jobs/>.

Branche: E-Commerce

Standort: Berlin

Anzahl Arbeitnehmer:innen: ~ 800

www.mytoys.de

Kontaktdaten für Bewerber:innen:

MYTOYS GROUP
Potsdamer Straße 192
10783 Berlin

E-Mail: [jobs\(at\)mytoys.de](mailto:jobs(at)mytoys.de)

Telefon: 030 – 726 201 110

Karriereseite: mytoysgroup.jobs

NEW YORKER Group-Services International GmbH & Co. KG

NEW YORKER ist mit seinen 1.150 Filialen in 47 Ländern eine der größten internationalen Modemarken. Gesteuert aus dem Headquarter in Braunschweig sind wir als inhabergeführtes Unternehmen seit unserer Gründung im Jahr 1971 ununterbrochen auf Wachstumskurs.

Unsere Mission ist es, Erlebnisse zu schaffen und unsere Kunden dazu zu ermutigen, sie selbst zu sein! Echt zu sein, zu experimentieren und sich immer wieder neu zu erfinden.

Um unsere Erfolgsstory weiter zu schreiben sind wir immer auf der Suche nach talentierten Köpfen, die unsere NEW YORKER Familie mit mehr als 21.000 Mitarbeitern noch weiter bereichern. NEW YORKER steht nicht nur für flache Hierarchien und kurze Entscheidungswege, sondern auch für Leidenschaft, Inspiration und Kreativität.

Informatik

Medieninformatik

Ingenieurwissenschaften

Maschinenbau

Wirtschaftsingenieurwissenschaften

Betriebswirtschaftslehre

TIME

Wirtschaftsinformatik

NEWYORKER

Unternehmensprofil:

newyorker.de/jobs

Branche: Textileinzelhandel

Standort/e: Braunschweig, Berlin,
deutschlandweit

Anzahl Arbeitnehmer:innen: > 21.000

Kontaktdaten für Bewerber:innen:

[jobs\(at\)newyorker.de](mailto:jobs(at)newyorker.de)

NORMA Lebensmittelfilialbetrieb

Stiftung & Co. KG

NORMA ist seit über 50 Jahren eines der führenden deutschen Discount-Unternehmen mit 1.450 Filialen in Deutschland, Frankreich, Tschechien und Österreich. Mit durchdachtem Konzept, einheitlichem Auftritt, umfangreichem Sortiment im Food- und Nonfood-Bereich, ansprechendem Erscheinungsbild, eigenständiger Preispolitik, saisonalen Aktionsartikeln und einer klaren Organisationsstruktur schreiben wir diese Erfolgsgeschichte Tag für Tag fort.

Branche: Lebensmitteleinzelhandel

Standort: 16356 Ahrensfelde OT Blumberg

www.norma-online.de



Kontaktdaten für Bewerber:innen:

Möbel-Hübner-Str. 1
16356 Ahrensfelde

[blu.nll\(at\)norma-online.de](mailto:blu.nll(at)norma-online.de)
<https://karriere.norma-online.de>

Betriebswirtschaftslehre

novomind AG

**Erfolg trifft Teamgeist:
Willkommen bei novomind!**

We are novomind – Wir entwickeln für internationale Unternehmen Softwarelösungen im Digital Commerce und Customer Service. Mit Leidenschaft und Expertise ermöglichen wir mit über 450 Mitarbeitenden kundenindividuelle Produkte wie Online-Shops, PIM-Systeme und Marktplatzintegrationen bis hin zu maßgefertigter Contact Center Software.

Wir lieben es, intelligente Lösungen zu finden, übernehmen dabei viel Verantwortung und fordern uns gegenseitig heraus.

Wann kommst du an Bord?

[Informatik](#)

[Medieninformatik](#)

[Wirtschaftsinformatik](#)



Branche: IT

Standort/e: Hamburg, Rostock, Weimar, Lübeck

Anzahl Arbeitnehmer:innen: >450

www.novomind.com

Kontaktdaten für Bewerber:innen:

Laura Fischer, HR Manager

Mail: [jobs\(at\)novomind.com](mailto:jobs(at)novomind.com)

Tel: 040/808071-0

Ottobock SE & Co. KGaA

Das Ziel, Menschen mit Behinderung Mobilität zurückzugeben und erhaltene Funktionen zu schützen, umfasst die gesamte Produktwelt von Ottobock. Die Überzeugung, dass die Lebensqualität von Menschen eng verbunden ist mit einem Maximum an individueller Freiheit und Selbstständigkeit, prägt die rund 100-jährige Firmengeschichte.

Heute arbeiten für Ottobock über 8.000 MitarbeiterInnen weltweit in fast 60 Ländern. In den Tätigkeitsfeldern Prothetik, Orthetik, Neuro Mobility, Ottobock Bionic Exoskeletons und dem Clinical Services Network bietet Ottobock seinen KundInnen eine breite Produktpalette, perfekt aufeinander abgestimmte Lösungen und Dienstleistungen an. Innovationen sind ein ebenso wichtiger Wachstumstreiber wie die Menschen, die mit ihren Ideen und ihrem Engagement hinter unseren Produkten und Dienstleistungen stehen: Sie halten die Ottobock Welt mit Spielfreude und Kreativität in Bewegung.

Informatik

Medieninformatik

Medizininformatik

Ingenieurwissenschaften

Maschinenbau

Wirtschaftsingenieurwissenschaften

Betriebswirtschaftslehre

TIME

Wirtschaftsinformatik

ottobock.

Branche: Medizintechnik

Standort/e: Berlin, Wien, Duderstadt, Königsee u.v.m.

Anzahl Arbeitnehmer:innen: über 8.000 MitarbeiterInnen in fast 60 Ländern weltweit

corporate.ottobock.com

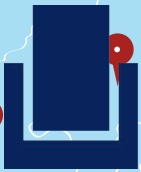
Kontaktdaten für Bewerber:innen:

Jobportal: jobs.ottobock.com

E-Mail: [jobs\(at\)ottobock.com](mailto:jobs(at)ottobock.com)

Während unserer Sprechstunden (Di 13–14 Uhr, Do 16–17 Uhr) erreichst Du uns auch telefonisch unter +49 5527 8483399.

**100 +
Stellen in
Brandenburg
und
Berlin**



Stellenticket

Dein Start in die Praxis



www.stellenticket.th-brandenburg.de

P3

Die P3 wurde 1996 in Aachen als Spin-Off des Fraunhofer Instituts (für Produktionstechnologie) gegründet. Sie ist heute an 24 Standorten auf 4 Kontinenten vertreten und arbeitet erfolgreich mit 1.200 Ingenieuren und Beratern in den Branchen Automotive, Digital Industry, Energy, Rail & Transportation, Banking & Insurance.

Unsere Kunden profitieren von unserer Erfahrung in der Managementberatung, Projektorganisation, Ingenieurdienstleistung und Technologieentwicklung. Dabei ist unser großer Vorteil, dass wir Projekte ganzheitlich betreuen können – von Strategie und Konzeption, Implementierung und Prozessoptimierung bis hin zu Engineering und Testing. Und wir kombinieren unsere Expertise der verschiedenen Branchen, wie zum Beispiel das Security Knowhow der Telekom-

Informatik

Medieninformatik

Medizininformatik

Augenoptik/Optische Gerätetechnik

Ingenieurwissenschaften

Maschinenbau

Photonik

Wirtschaftsingenieurwissenschaften

Betriebswirtschaftslehre

Security Management

TIME

Wirtschaftsinformatik



munikation für Connected Car oder das Wissen über Energienetze zum Laden von E-Fahrzeugen.

Branche: Unternehmensberatung

Standort/e: 24 Standorte auf 4 Kontinenten, Hauptsitz: Stuttgart

Anzahl Arbeitnehmer: ~1200

Kontakt Daten für potentielle Bewerber*innen:

Marie Strohmeier

HR Germany

[jobs\(at\)p3-group.com](mailto:jobs(at)p3-group.com)

Dein Ticket zum P3 Job:

Karriere – P3 group (p3-group.com)

be ^{P3} unusual

P3 is a global management consulting company that was founded in 1996 as a spin-off from a leading technical university and focuses on serving clients from innovation to implementation. P3 has remarkable expertise in the automotive, energy, and public sectors.

1000

employees
from 70 nations

13

subsidiaries
within P3

26

years of experience
in Europe, Asia
and North America

23

locations across
3 continents

75%

of our employees
are engineers &
SW developers

The unique aspect of our consulting approach lies within the mindset of our employees.

Since our establishment, P3 Team Members have been curious, adventurous, and work with a research spirit.

As our consultants take on responsibility towards our customers early on, we encourage individual responsibility with a very flat hierarchy. We take on significant responsibility and deliver exceptional quality.



Apply now



VISIT OUR CAREER PAGE ON
www.p3-group.com/karriere

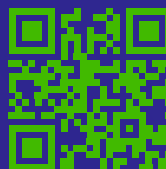


FIND YOUR RIGHT JOB ON
jobs@p3.page



APPLY EASILY ONLINE
using the application form

Scan me



Hochschule der Polizei des Landes Brandenburg

Vielfalt und Abwechslung bei der Polizei des Landes Brandenburg!

Mit über 100 Einsatzmöglichkeiten bietet dir die Polizei Brandenburg eine riesige Vielfalt. Egal, ob du zu den Spezialeinheiten, zur Wasserschutzpolizei, zum Wachdienst, zu den Diensthundeführern möchtest, Taucher oder Hubschrauberpilotin dein Ziel ist oder du lieber die kniffligen Fälle bei der Kriminalpolizei bearbeiten möchtest, deine Karriere liegt in deiner Hand. In der 2,5-jährigen Ausbildung oder dem 3-jährigen Studium legst du an der Hochschule der Polizei in Oranienburg den Grundstock dafür. Im Praktikum kannst du Einblicke gewinnen und erste Erfahrungen als Polizistin oder Polizist sammeln.

Mein Weg. Meine Zukunft.
Meine Karriere.

Jetzt informieren und #zukunftsichern!

Branche: Öffentlicher Dienst

Standort/e: Oranienburg, Polizeidienststellen in Brandenburg

Anzahl Arbeitnehmer:innen: 8 000



POLIZEI
Brandenburg

Kontaktdaten für Bewerber:innen:

Weiterführende Informationen zur Einstellung und Bewerbung:

www.polizei-brandenburg-karriere.de

oder bei unserem Beratungsteam vom Auswahldienst.

Tel.: +49 (0) 3301 850-2222

Mail: [karriere\(at\)polizei.brandenburg.de](mailto:karriere(at)polizei.brandenburg.de)

Die Hotline ist Montag bis Donnerstag von 8:00 bis 16:00 Uhr und Freitag von 8:00 bis 14:00 Uhr erreichbar.

Präsenzstelle O-H-V | Velten

Die Präsenzstelle ist der Türöffner für Absolventinnen und Absolventen der THB in die Region O-H-V. Insgesamt sind alleine in den Gewerbegebieten der Wirtschaftsregion über 700 Unternehmen unterschiedlichster Branchen mit vielfältigen Arbeitsmöglichkeiten, einem breiten Spektrum an Berufsbildern und beruflichen Entwicklungsperspektiven ansässig. Sie alle machen die Region bereits heute zu einem starken Wirtschaftsstandort.

Branche: Wirtschaftsregion Oberhavel
Standort/e: Oranienburg, Hennigsdorf, Velten

Besuchen Sie uns auf
www.praesenzstelle-velten.de

Präsenzstelle O-H-V | Velten, ein Projekt gefördert durch das Ministerium für Wissenschaft, Forschung und Kultur.



Kontaktdaten für Bewerber:innen:

Mareen Curran - Standortmanagerin
Präsenzstelle O-H-V | Velten
Bahnstraße 7
16727 Velten

T: + 49 3304 565 896 3
M: + 49 162 330 954 5

[mareen.curran\(at\)th-brandenburg.de](mailto:mareen.curran(at)th-brandenburg.de)
[kontakt\(at\)praesenzstelle-velten.de](mailto:kontakt(at)praesenzstelle-velten.de)

Präsenzstelle Prignitz

Der Zugang in die Region Nordwestbrandenburg

Einfach mal raus ins Grüne für studentische Projekte, Abschlussarbeiten oder um ins Berufsleben zu starten.

Die Präsenzstelle Prignitz mit Standorten in Neuruppin, Pritzwalk und Wittenberge ist deine Ansprechpartnerin für eine berufliche Karriere zwischen Hamburg und Berlin - in den Landkreisen Prignitz und Ostprignitz-Ruppin. Profitiere von unserem Netzwerk und dem direkten Kontakt zu potenziellen Arbeitgeber:innen in der Region: Ob bei der Suche nach Projekt- und Abschlussarbeitsthemen oder beim Karrierestart in Nordwestbrandenburg ist die Präsenzstelle Prignitz die richtige Adresse. Mittendrin zwischen den Metropolen Berlin und Hamburg befinden sich innovative Unternehmen – vom Mittelstand bis zu weltweit agierenden Firmen. Hier kann man berufsbedingt die Welt erobern und gleichzeitig die hohe Lebensqualität einer ländlichen Region genießen.



Branche: Branchenvielfalt in Nordwestbrandenburg

Standort/e: Neuruppin, Pritzwalk, Wittenberge

Die Präsenzstelle Prignitz wird gefördert durch das Ministerium für Wissenschaft, Forschung und Kultur.

www.praesenzstelle-prignitz.de

Kontakt:

Daniela Herrling (Koordinatorin)

T +49 3395 709 864 7

[kontakt\(at\)praesenzstelle-prignitz.de](mailto:kontakt(at)praesenzstelle-prignitz.de)

PwC Deutschland

PwC Deutschland. 12.116 engagierte Menschen an 21 Standorten. 2,39 Mrd. Euro Gesamtleistung. Führende Wirtschaftsprüfungs- und Beratungsgesellschaft in Deutschland.

Unsere Mandanten stehen tagtäglich vor neuen Aufgaben, möchten neue Ideen umsetzen und suchen Rat. Sie erwarten, dass wir sie ganzheitlich betreuen und praxisorientierte Lösungen mit größtmöglichem Nutzen entwickeln. Deshalb setzen wir für jeden Mandanten, ob Global Player, Familienunternehmen oder kommunaler Träger, unser gesamtes Potenzial ein: Erfahrung, Branchenkenntnis, Fachwissen, Qualitätsanspruch, Innovationskraft und die Ressourcen unseres Expertennetzwerks in 156 Ländern. Besonders wichtig ist uns die vertrauensvolle Zusammenarbeit mit unseren Mandanten, denn je besser wir sie kennen und verstehen, umso gezielter können wir sie unterstützen.



pwc

Branche: Wirtschaftsprüfung, Steuer- und Rechtsberatung und Unternehmensberatung

Standort/e: 21 Standorte in Deutschland

Anzahl Arbeitnehmer:innen: 12.116 Mitarbeiter:innen in Deutschland

<https://karriere.pwc.de/>

Kontaktdaten für Bewerber:innen:

PwC Deutschland
Personalmarketing & Recruiting

Antonia Doß
Moskauer Straße 19
40227 Düsseldorf
T: +49 211 / 981-4490
[DE_Karriere\(at\)pwc.com](mailto:DE_Karriere(at)pwc.com)

Rathenower Optik GmbH

1.000 Beschäftigte produzieren am Traditionsstandort auf mehr als 27.500 m² Fläche pro Jahr knapp 5 Millionen Brillengläser und Millionen Brillen. Mehr als 15 Millionen Artikel werden jährlich europaweit versendet.

Zur Absicherung der weiteren Expansion suchen wir ständig engagierte, strukturiert arbeitende Mitarbeiter (w/m/d) für den Einsatz in der Projektierung, der Prozessoptimierung und zur Besetzung offener Fach- und Führungspositionen.

Mögliche Einsatzbereiche sind Logistik, IT, Glasproduktion und Brillenfertigung. Einstiegsmöglichkeiten: Trainee, DirektEinstieg als technischer Spezialist oder Führungskraft.

Branche: Optik

Standort: Rathenow

Anzahl Arbeitnehmer:innen: 1.000

<https://www.fielmann-group.com/de/ueber-uns>

Augenoptik/Optische Gerätetechnik

Wirtschaftsingenieurwissenschaften

Betriebswirtschaftslehre

TIME

Wirtschaftsinformatik

RATHENOWER OPTIK GmbH



Kontaktdaten für Bewerber:innen:

Rathenower Optik GmbH
An den Flugzeughallen 3
14712 Rathenow

Frau Claudia Decker
[Claudia.Decker\(at\)rathenoweroptik.de](mailto:Claudia.Decker(at)rathenoweroptik.de)
T: +49 3385 4972033

<https://jobs.fielmann.com/de/>

Timme Hosting GmbH & Co. KG

Timme Hosting hat seinen Hauptstandort in Lüneburg und eine weitere Niederlassung in Brandenburg an der Havel.

Wir stehen für professionelles Managed Web- und Shop-Hosting und sind Spezialist für den schnellen nginx-Webserver. Seit der Unternehmensgründung im Jahr 2012 haben wir uns auf die Servertechnologie „nginx“ spezialisiert und uns ein umfangreiches Wissen erarbeitet.

Durch die langjährige Erfahrung haben wir enge Partnerschaften zu Technologieanbietern aufgebaut. Shopware, Magento, Contao, Tideways oder ISPConfig: Wir verfügen über eine breite Expertise. Unseren Kunden bieten wir Shared-Hosting, Managed vServer und Server sowie Cloud-Lösungen an. Neben neuesten Technologien und moderner Hardware legen wir großen Wert auf bedarfsgerechte Kundenlösungen und persönlichen Service.

Bei uns bekommst du einen sicheren und abwechslungsreichen Arbeitsplatz mit unbefristetem Arbeitsvertrag und attraktivem Festgehalt. Weil unsere Kunden den persönlichen und fachkundigen Support schätzen, solltest du Spaß am Kontakt mit Menschen haben und dein fachliches Wissen gut vermitteln können.

[Informatik](#)

[Medieninformatik](#)

[Wirtschaftsinformatik](#)



Wir bieten an beiden Standorten schöne Büroräume - flexible Homeoffice-Möglichkeiten stehen dir aber auch zur Verfügung.

Außerdem sind wir ein kollegiales und hilfsbereites Team - also kein Problem, wenn Du einmal nicht weiter weißt. Du bekommst deinen eigenen Laptop und kannst dein Betriebssystem frei wählen. Außerdem stellen wir dir einen eigenen Server zum „Herumspielen“ zur Verfügung und du bekommst Zugriff auf die Lernplattform O'Reilly Media.

Branche: IT / Webhosting

Standort/e: Brandenburg an der Havel, Lüneburg

Anzahl Arbeitnehmer:innen: <50

www.timmehosting.de

Kontaktdaten für Bewerber:innen:

Timme Hosting GmbH & Co. KG
Falko Timme

Ovelgöner Weg 43
21335 Lüneburg

+49 (0) 4131 22 78 10

[karriere\(at\)timmehosting.de](mailto:karriere(at)timmehosting.de)

VDI Verein Deutscher Ingenieure e.V.

Mit rund 135.000 Mitgliedern, darunter 23.900 Young Engineers, ist der VDI das größte Netzwerk für Ingenieur*innen im deutschsprachigen Raum. Als gemeinnütziger Verein bieten wir VDI-Mitgliedern ein vielfältiges und spannendes Angebot an Leistungen und Unterstützung aus den Bereichen Technik, Netzwerk und Karriere. Wie z.B. Karriereberatung, CV-Check, Gehaltsberatung, Webinare, Kontakt zu Unternehmen, Job- & Praktikumsbörse, VDI nachrichten, Fachinformationen, (Online)-Events, Soft-Skills-Seminare und vieles mehr.



Branche: Netzwerk für Ingenieur*innen

Standort/e: Düsseldorf, Berlin

Anzahl Arbeitnehmer:innen: 130

www.vdi.de

[Informatik](#)

[Augenoptik/Optische Gerätetechnik](#)

[Ingenieurwissenschaften](#)

[Maschinenbau](#)

[Photonik](#)

[Wirtschaftsingenieurwissenschaften](#)

Kontaktdaten für Bewerber:innen:

VDI GmbH
Kerstin Serer
[serer\(at\)vdi.de](mailto:serer(at)vdi.de)
vdi.de/ueber-uns/jobs

NUTZEN SIE IHRE
KARRIEREMÖGLICHKEITEN ALS:

HARDWARE - ENTWICKLER (M/W/D)

SOFTWARE - ENTWICKLER (M/W/D)

ENTWICKLER EMBEDDED SYSTEMS(M/W/D)

- + Praktikum
- + Bachelor-, Master- oder Abschlussarbeit
- + Stipendium
- + Werkstudium
- + Direkteinstieg
- + Berufsausbildung



Die VEINLAND GmbH ist ein innovatives Unternehmen im Bereich Entwicklung und Fertigung von Hard- und Software für industrielle und maritime Spezial - Anwendungen. Unser Spektrum reicht vom Leiterplattendesign über Hardwareentwicklung bis hin zur graphischen Oberflächengestaltung. Vieles wird hausintern mit einer hohen Fertigungstiefe entwickelt und hergestellt. Unsere Unternehmen ist gemäß ISO 9001:2015 zertifiziert.

Dreh- und Angelpunkt unserer Entwicklung und Produktion ist ein kleiner Ort in Brandenburg. Hier wurde die VEINLAND GmbH 2006 von Dipl.-Ing. Gerald Rynkowski gegründet. Mit dem Sponsoring lokaler Vereine und Institutionen bekunden wir unsere regionale Verbundenheit zu unserem Standort „Seddiner See“. Ebenso sind für uns die Förderung des Nachwuchses und die Stärkung der Region Brandenburg als Wirtschafts- und Wissenschaftsstandort von großer Bedeutung. Seit 2012 finanzieren wir jährlich Deutschlandstipendien für junge talentierte Studenten.

Unsere Produkte werden für den Langzeit-Einsatz entwickelt und solide konstruiert. Bevor sie in Serie gehen, werden

sie in externen Labors Erschütterungen und Klimaschwankungen ausgesetzt.

Weltweit haben wir bereits unzählige Schiffe mit unseren Produkten und Systemen ausgestattet. Unsere Produktpalette umfasst: Schiffsleistungsüberwachungssysteme, BNWAS, NMEA-Schnittstellen, DCU, USV, PCI-Geräte, Neigungsmesser, Sonarsysteme, Wind- und Wettersysteme. Im Bereich Netzwerktechnik bieten wir Beratung und Lösungen zum Thema Cyber Security an. Unser PIM OBU System zur Erfassung von Schiffbetriebsdaten, hilft nicht nur bei der CO2 Reduzierung, sondern auch den Betreibern bei der Erfüllung gesetzlicher Auflagen und somit zur Stärkung ihrer Nachhaltigkeit.

Unsere industriellen Lösungen werden in den Bereichen Elektrotechnik, Industrieelektronik, Sensortechnik, Logistik, Medizin, IT Soft- und Hardwaresysteme eingesetzt.

Branche: Maritim, Schifffahrt und Industrieelektronik

Standort/e: Seddiner See, Prenzlau

Anzahl Arbeitnehmer:innen: 32

Kontaktdaten für Bewerber:innen:

Veinland GmbH
B. Eng. Ray Man Ng
[RayMan.Ng\(at\)veinland.net](mailto:RayMan.Ng(at)veinland.net)

Informatik

Wirtschaftsingenieurwissenschaften

Wirtschaftsinformatik

voestalpine Turnout Technology Germany GmbH

Die voestalpine Turnout Technology Germany GmbH ist Spezialist für moderne Technologien und Dienstleistungen rund um die Weiche und ist in Deutschland an drei Standorten mit ca. 800 Mitarbeitern vertreten. Sie ist international in den Bereichen Fernverkehr (Hochgeschwindigkeits- und Standardweichensysteme), Tramway (Straßen-, Stadt- und U-Bahnen) sowie Service tätig. Das Unternehmen ist eine Tochtergesellschaft der international agierenden voestalpine AG mit Hauptsitz in Linz, die mit 500 Konzerngesellschaften und -Standorten in mehr als 50 Ländern auf allen fünf Kontinenten vertreten ist.

Branche: Weichenfertigung

Standort/e: Brandenburg

Anzahl Arbeitnehmer:innen: 350

www.voestalpine.com

Ingenieurwissenschaften

Maschinenbau

Betriebswirtschaftslehre

TIME

voestalpine

ONE STEP AHEAD.

Kontaktdaten für Bewerber:innen:

Nadine Lichner
Personalreferentin
voestalpine Turnout Technology
Germany GmbH
Uferstraße 97
D-14774 Brandenburg, Germany

T.: +49/3381/810-515
[nadine.lichner\(at\)voestalpine.com](mailto:nadine.lichner(at)voestalpine.com)

XFT GmbH

XFT ist ein mittelständiges Partnerunternehmen der SAP, das auf die Optimierung und Integration von Geschäftsprozessen in SAP spezialisiert ist.

Mit unseren Produkten, die auf Basis gängiger SAP-Technologien entwickelt werden erweitern wir SAP-Systeme und führen alle Informationen, die übergreifend in Geschäftsprozessen anfallen, an einer Stelle zusammen.

Als erfahrenes Team entwickeln wir zusammen mit unseren Kunden maßgeschneiderte und nachhaltige Lösungen in Bereichen wie z.B. Einkauf, Logistik oder Personalwesen.

Informationen fließen lassen und neue Pfade gehen; Ausdauer beweisen, flexibel agieren und Perspektiven wechseln können, um seinen Horizont zu erweitern - das sind Merkmale, die unsere Mitarbeiter:innen miteinander verbinden.

Finde auch du heraus, womit wir uns aktuell beschäftigen und wie sich die Arbeit bei uns gestaltet.

Informatik

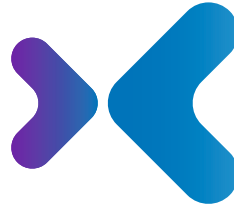
Ingenieurwissenschaften

Wirtschaftsingenieurwissenschaften

Betriebswirtschaftslehre

TIME

Wirtschaftsinformatik



XFT. Experten für Information.

Branche: IT und Software

Standort/e: Walldorf (Nahe Mannheim/Heidelberg) und Berlin

Anzahl Arbeitnehmer:innen: 75

www.xft.com

Kontaktdaten für Bewerber:innen:

Interesse?

Dann bewirb Dich jetzt per Mail an [bewerber\(at\)xft.com](mailto:bewerber(at)xft.com). Wir freuen uns auf Deine Online-Bewerbung!

XFT GmbH · SAP Partner Port ·
Altrottstraße 31 · 69190 Walldorf
Ansprechpartnerin: Ann-Kathrin Stritzel
<http://www.xft.com>

ZEDAS GmbH

ZEDAS ist ein erfolgreiches, wachsendes, international tätiges Unternehmen der Software-Branche mit über 30 Jahren Erfolg im DACH-Raum und dem Fokus auf weitere Internationalisierung. 90 Mitarbeitende entwickeln und vertreiben Softwarelösungen für das Management von Schienengüterverkehren und für das Instandhaltungsmanagement von Bahninfrastrukturen und Fahrzeugflotten.

Um unsere Marktposition zu behaupten und auszubauen, suchen wir engagierte Menschen, die neue Herausforderungen mutig angehen. Dafür finden Sie bei uns jede Menge Freiräume für effizientes Arbeiten, flache Hierarchien, ein partnerschaftliches Verhältnis zu allen Kollegen und Kunden sowie viel Platz für eigene Ideen.

Ob Duales Studium, Praktikum, Werkstudententätigkeit oder Direkteinstieg - unsere Einstiegsmöglichkeiten sind vielfältig. Gestalte mit uns die Zukunftsbranche Bahn weltweit neu.

Informatik

Medieninformatik

Wirtschaftsingenieurwissenschaften

Betriebswirtschaftslehre

Security Management

Wirtschaftsinformatik



Branche: IT

Standort/e: Senftenberg, Berlin, Dresden, Warschau

Anzahl Arbeitnehmer:innen: 90

www.zedas.com

Kontaktdaten für Bewerber:innen:

ZEDAS GmbH
Adolf-Hennecke-Straße 37
01968 Senftenberg

Ansprechpartnerin: Lindy Fritsch
T: 03573 7075 27
E-Mail: [karriere\(at\)zedas.com](mailto:karriere@zedas.com)

ZF Getriebe Brandenburg GmbH

ZF ist ein weltweit aktiver Technologiekonzern und liefert Systeme für die Mobilität von Pkw, Nutzfahrzeugen und Industrietechnik. ZF lässt Fahrzeuge sehen, denken und handeln: In den vier Technologiefeldern Vehicle Motion Control, integrierte Sicherheit, automatisiertes Fahren und Elektromobilität bietet ZF umfassende Lösungen für etablierte Fahrzeughersteller sowie für neu entstehende Anbieter von Transport- und Mobilitätsdienstleistungen. ZF elektrifiziert Fahrzeuge unterschiedlichster Kategorien und trägt mit seinen Produkten dazu bei, Emissionen zu reduzieren und das Klima zu schützen.

Das Unternehmen, das am 29. Mai 2020 die WABCO Holdings Inc. übernommen hat, ist nun mit weltweit 157.500 Mitarbeitern an rund 188 Standorten in 31 Ländern vertreten. Im Jahr 2019 haben die beiden damals noch selbstständigen Unternehmen Umsätze von 36,5 Milliarden Euro (ZF) und 3,4 Milliarden US-Dollar (WABCO) erzielt.

Informatik

Ingenieurwissenschaften

Maschinenbau

Wirtschaftsingenieurwissenschaften

Betriebswirtschaftslehre

Wirtschaftsinformatik



Branche: Automobil

Standort: Brandenburg

Anzahl Arbeitnehmer/innen: 1.500

www.zf.com

Kontakt:

ZF Group
Electrified Powertrain Technology
Product Line Electrified Powertrain
Systems

ZF Getriebe Brandenburg GmbH
Caasmanstraße 9, 14770 Brandenburg
an der Havel, Deutschland/Germany

Frau Nicole Kruse
[nicole.kruse\(at\)zf.com](mailto:nicole.kruse(at)zf.com)

WHAT'S NEXT?

JOIN ZF

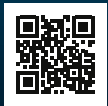
ES IST ZEIT, DEN RICHTIGEN WEG
IN DEINE ZUKUNFT EINZUSCHLAGEN.
MIT ZF, EINEM WELTWEIT FÜHRENDEN
TECHNOLOGIEKONZERN.

Wir verstärken unser Team am Standort Brandenburg

Jobs für Absolventen (m/w/d)



IT-Anwendungsberatung und -entwicklung



Controller

Jobs für Studenten:

Wir stellen Praktikanten und Werkstudenten ein und betreuen ebenso Abschlussarbeiten.
Bewerben Sie sich initiativ an: nicole.kruse@zf.com

ZF ist ein weltweit aktiver Technologiekonzern und liefert Systeme für die Mobilität von PKW, Nutzfahrzeugen und Industrietechnik. Mit einem umfassenden Technologieportfolio bietet ZF ganzheitliche Lösungen für etablierte Automobilhersteller sowie Mobilitätsanbieter und neu entstehende Unternehmen im Bereich Transport und Mobilität. ZF lässt Fahrzeuge sehen, denken und handeln – daran arbeiten 157.500 Mitarbeiter/innen an rund 188 Standorten in 31 Ländern.

Werden Sie Teil unseres ZF-Teams und bewerben Sie sich jetzt!

ZF Getriebe Brandenburg GmbH
Caasmannstraße 9
14770 Brandenburg an der Havel

see. think. act.



Notizen

Impressum

Herausgeber Technische Hochschule Brandenburg
University of Applied Sciences
Hochschulzentrum Studierendenservice - Career Service
Dr. Daniela Stokar von Neuforn

Katalog zur Firmenkontaktmesse FKM 2022
der Technischen Hochschule Brandenburg
am 16. Juni 2022

Redaktion und v.i.S.d.P./Layout Franciska Lück | [fk\(at\)th-brandenburg.de](mailto:fk(at)th-brandenburg.de)

Juni 2022

© Technische Hochschule Brandenburg

Technischen Hochschule Brandenburg
University of Applied Sciences
Hochschulzentrum Studierendenservice
Career Service

Magdeburger Straße 50
14770 Brandenburg an der Havel
T +49 3381 355 - 226
F +49 3381 355 - 199
fkm(at)th-brandenburg.de

<https://th-brandenburg.de/firmenkontaktmesse>